



# Marzo 2024

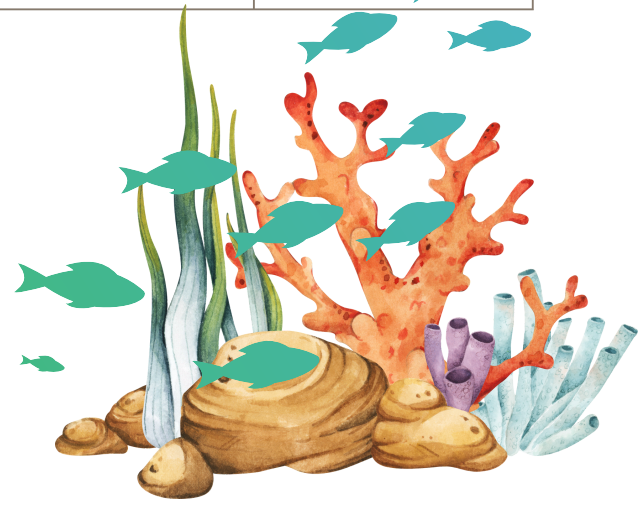


## Tema: Dr. Suess/ Océano

LUNES	MARTES	MIÉRCOLES	JUEVES	VIERNES
				1 <i>No hay clases</i>
4 Book Club 10 - 11 a.m. Getting Ready For Kinder with Ms. Alisha 1-3 p.m.	5 Parent-Tot 10 - 11 a.m. STEAM 10 - 11 a.m.	6 Early Childhood Storytime@ Library 10 - 11am Getting Ready for Kinder w/ Ms. Alisha 1-3pm	7 Mathtastic 10 - 11 a.m. Getting Ready For Kinder with Ms. Alisha 1-3 p.m.	8 <i>No Early Childhood Explorers</i>
11 Book Club 10 - 11 a.m. Getting Ready For Kinder with Ms. Alisha 1-3 p.m.	12 Parent-Tot 10 - 11 a.m. STEAM 10 - 11 a.m.	13 Early Childhood Storytime@ Library 10 - 11am Getting Ready for Kinder w/ Ms. Alisha 1-3pm	14 Mathtastic 10 - 11 a.m. Getting Ready For Kinder with Ms. Alisha 1-3 p.m.	15 Early Childhood Explorers 10-12pm
18 Book Club 10 - 11 a.m. Getting Ready For Kinder with Ms. Alisha 1-3 p.m.	19 Parent-Tot 10 - 11 a.m. STEAM 10 - 11 a.m.	20 Early Childhood Storytime@ Library 10 - 11am Getting Ready for Kinder w/ Ms. Alisha 1-3pm	21 Mathtastic 10 - 11 a.m. Getting Ready For Kinder with Ms. Alisha 1-3 p.m.	22 Early Childhood Explorers 10-12pm
25 Book Club 10 - 11 a.m. Getting Ready for Kinder with Ms. Alisha 1-3 p.m.	26 Parent-Tot 10 - 11 a.m. STEAM 10 - 11 a.m.	27 Early Childhood Storytime@ Library 10 - 11am Getting Ready for Kinder w/ Ms. Alisha 1-3pm	28 Mathtastic 10 - 11 a.m. Getting Ready For Kinder with Ms. Alisha 1-3 p.m.	29 <i>No hay clases</i>

**REGÍSTRASE PARA CADA CLASE EN:  
WWW.PINEDALEEARLYCHILDHOOD.ORG. HAY PLAZAS  
LIMITADAS DISPONIBLES PARA CADA CLASE. PARA OBTENER  
MÁS INFORMACIÓN, COMUNÍQUESE CON: TAMARA CURRAH,  
ENLACE DE PRIMERA INFANCIA ESCUELA PRIMARIA PINEDALE  
3040 BLOOMFIELD PINEDALE, WY 307-367-5417  
TCURRAH@SUBI.ORG**

**LA MAYORÍA DE LAS CLASES SE LLEVAN A CABO EN LA  
ESCUELA PRIMARIA PINEDALE - 3040 BLOOMFIELD AVE.,  
PINEDALE. TRAIGA SU LICENCIA DE CONDUCIR.  
CONSULTE LAS DESCRIPCIONES DEL PROGRAMA EN LA  
PARTE POSTERIOR PARA OBTENER MÁS INFORMACIÓN.**





# Programas para la primera infancia de Lil' Wrangler

Regístrese para la clase en <https://www.pinedaleearlychildhood.org>

**Book Club Monday:** una oportunidad para que padres e hijos aprendan y jueguen juntos mientras se concentran en las habilidades de alfabetización temprana, como la exposición a libros, rimas, letras, sonidos y escribir su nombre. Esta es una clase de una hora de duración y es necesario registrarse. El espacio es limitado. Esta clase es en la Escuela Primaria.

**STEAM:** presentamos habilidades STEAM a través de experimentos interactivos, juegos, arte, juegos y manualidades. Esta clase es para niños de 3 a 5 años. Esta es una clase de una hora de duración y es necesario registrarse. El espacio es limitado. Esta clase es en la Escuela Primaria.

**Early Childhood Storytime @ the Public Library:** una oportunidad para que padres y niños pequeños participen en un entorno de juego eficaz y comprendan por qué es importante para el desarrollo infantil. Esta clase coincidirá con la hora del cuento con la Sra. Kathy para niños de 3 a 5 años. Esta es una clase de una hora y NO es necesario registrarse. Esta clase será en la Biblioteca Pública de Pinedale.

**Mathtastic Thursday:** una oportunidad para que padres e hijos aprendan y jueguen juntos mientras se concentran en las habilidades matemáticas tempranas, como contar, clasificar e identificar formas. Esta es una clase de una hora de duración y es necesario registrarse. El espacio es limitado. Esta clase es en la Escuela Primaria.

**Early Childhood Explorers:** esta clase seguirá a Fit Kids en el PAC. Los niños seguirán jugando y explorando con una variedad de materiales diferentes. Se divertirán haciendo manualidades, jugando en los contenedores sensoriales, construyendo con bloques y mucho más. NO es necesario registrarse. Esta clase será en el Centro Acuático Pinedale.

**Sin cargo en el PAC**

**Parent Tot Class:** una oportunidad para que los padres y los niños pequeños participen en un entorno de juego eficaz y comprendan por qué es importante para el desarrollo infantil. Esta es una clase de una hora de duración y es necesario registrarse. El espacio es limitado. Esta clase es en la Escuela Primaria.

**Getting Ready for Kinder with Ms. Alisha:** este programa está dirigido específicamente a aquellos niños que asistirán al jardín de infantes el año siguiente. Será un programa de dos horas centrado en alfabetización y matemáticas en un salón de clases de la escuela primaria. El espacio es limitado y la inscripción es obligatoria. Envíe un correo electrónico a Tamara para registrar a su hijo.

Para más información, póngase en contacto con:

Tamara Currah

Enlace comunitario de primera infancia

Sublette County School District #1

Oficina: 307-367-5417

Correo electrónico: [tcurrah@sub1.org](mailto:tcurrah@sub1.org)

Facebook: Enlace comunitario de la primera infancia de Pinedale

## Para todas las clases en PES

- ✓ Regístrese en línea
- ✓ Regístrese en la oficina principal
- ✓ Camine en silencio y tenga a su hijo con usted en todo momento.

