



Febrero 2024

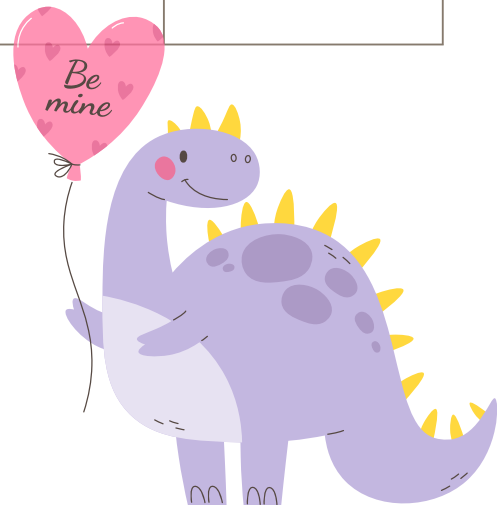
Regístrese para
RECORDAR.
 Texto 81010:
 @pinecc

Tema: San Valentín/Dinosaurios

LUNES	MARTES	MIÉRCOLES	JUEVES	VIERNES
			1 Mathtastic 10 - 11 a.m. Getting Ready For Kinder with Ms. Alisha 1-3 p.m.	2 Early Childhood Explorers 10-12pm Día de juego
5 Book Club 10 - 11 a.m. Getting Ready For Kinder with Ms. Alisha 1-3 p.m.	6 Parent-Tot 10 - 11 a.m. STEAM 10 - 11 a.m.	7 Early Childhood Storytime@ Library 10 - 11am Getting Ready for Kinder w/ Ms. Alisha 1-3pm	8 Mathtastic 10 - 11 a.m. Getting Ready For Kinder with Ms. Alisha 1-3 p.m.	9 Early Childhood Explorers 10-12pm Artes en abundancia
12 Book Club 10 - 11 a.m. Getting Ready For Kinder with Ms. Alisha 1-3 p.m.	13 Parent-Tot 10 - 11 a.m. STEAM 10 - 11 a.m.	14 Early Childhood Storytime@ Library 10 - 11am Getting Ready for Kinder w/ Ms. Alisha 1-3pm	15 Mathtastic 10 - 11 a.m. Getting Ready For Kinder with Ms. Alisha 1-3 p.m.	16 <i>No hay clases</i>
19 <i>No hay clases</i>	20 Parent-Tot 10 - 11 a.m. STEAM 10 - 11 a.m.	21 Early Childhood Storytime@ Library 10 - 11am Getting Ready for Kinder w/ Ms. Alisha 1-3pm	22 Mathtastic 10 - 11 a.m. Getting Ready For Kinder with Ms. Alisha 1-3 p.m.	23 Early Childhood Explorers 10-12pm Trabajar juntos
26 Book Club 10 - 11 a.m. Getting Ready for Kinder with Ms. Alisha 1-3 p.m.	27 Parent-Tot 10 - 11 a.m. STEAM 10 - 11 a.m.	28 Early Childhood Storytime@ Library 10 - 11am Getting Ready for Kinder w/ Ms. Alisha 1-3pm	29 Mathtastic 10 - 11 a.m. Getting Ready For Kinder with Ms. Alisha 1-3 p.m.	

REGÍSTRESE PARA CADA CLASE EN:
WWW.PINEDALEEARLYCHILDHOOD.ORG. HAY PLAZAS LIMITADAS DISPONIBLES PARA CADA CLASE. PARA OBTENER MÁS INFORMACIÓN, COMUNÍQUESE CON: TAMARA CURRAH, ENLACE DE PRIMERA INFANCIA ESCUELA PRIMARIA PINEDALE 3040 BLOOMFIELD PINEDALE, WY 307-367-5417
 TCURRAH@SUBI.ORG

LA MAYORÍA DE LAS CLASES SE LLEVAN A CABO EN LA ESCUELA PRIMARIA PINEDALE - 3040 BLOOMFIELD AVE., PINEDALE. TRAIGA SU LICENCIA DE CONDUCIR. CONSULTE LAS DESCRIPCIONES DEL PROGRAMA EN LA PARTE POSTERIOR PARA OBTENER MÁS INFORMACIÓN.



Programas para la primera infancia de Lil' Wrangler

Regístrese para la clase en <https://www.pinedaleearlychildhood.org>

Book Club Monday: una oportunidad para que padres e hijos aprendan y jueguen juntos mientras se concentran en las habilidades de alfabetización temprana, como la exposición a libros, rimas, letras, sonidos y escribir su nombre. Esta es una clase de una hora de duración y es necesario registrarse. El espacio es limitado. Esta clase es en la Escuela Primaria.

STEAM: presentamos habilidades STEAM a través de experimentos interactivos, juegos, arte, juegos y manualidades. Esta clase es para niños de 3 a 5 años. Esta es una clase de una hora de duración y es necesario registrarse. El espacio es limitado. Esta clase es en la Escuela Primaria.

Early Childhood Storytime @ the Public Library: una oportunidad para que padres y niños pequeños participen en un entorno de juego eficaz y comprendan por qué es importante para el desarrollo infantil. Esta clase coincidirá con la hora del cuento con la Sra. Kathy para niños de 3 a 5 años. Esta es una clase de una hora y NO es necesario registrarse. Esta clase será en la Biblioteca Pública de Pinedale.

Mathtastic Thursday: una oportunidad para que padres e hijos aprendan y jueguen juntos mientras se concentran en las habilidades matemáticas tempranas, como contar, clasificar e identificar formas. Esta es una clase de una hora de duración y es necesario registrarse. El espacio es limitado. Esta clase es en la Escuela Primaria.

Early Childhood Explorers: esta clase seguirá a Fit Kids en el PAC. Los niños seguirán jugando y explorando con una variedad de materiales diferentes. Se divertirán haciendo manualidades, jugando en los contenedores sensoriales, construyendo con bloques y mucho más. NO es necesario registrarse. Esta clase será en el Centro Acuático Pinedale.

Sin cargo en el PAC

Parent Tot Class: una oportunidad para que los padres y los niños pequeños participen en un entorno de juego eficaz y comprendan por qué es importante para el desarrollo infantil. Esta es una clase de una hora de duración y es necesario registrarse. El espacio es limitado. Esta clase es en la Escuela Primaria.

Getting Ready for Kinder with Ms. Alisha: este programa está dirigido específicamente a aquellos niños que asistirán al jardín de infantes el año siguiente. Será un programa de dos horas centrado en alfabetización y matemáticas en un salón de clases de la escuela primaria. El espacio es limitado y la inscripción es obligatoria. Envíe un correo electrónico a Tamara para registrar a su hijo.

Para más información, póngase en contacto con:

Tamara Currah

Enlace comunitario de primera infancia

Sublette County School District #1

Oficina: 307-367-5417

Correo electrónico: tcurrah@sub1.org

Facebook: Enlace comunitario de la primera infancia de Pinedale

Para todas las clases en PES

✓ -Regístrese en línea

✓ Regístrese en la oficina principal

✓ Camine en silencio y tenga a su hijo con usted en todo momento.

